

# 【12/10(水)セミナー】インドネシアの森林破壊と日本のサプライチェーン ー非EU圏の木材企業が取り組むべき課題ー

- 15:00-15:30 セミナー概要 原田 公(JATAN代表)
- 15:30-16:15 ティマー・マヌルン氏(アウリガ・ヌサンタラ代表)
- 16:15-16:30 質疑応答

## 《主催者より》

- ご参加中は、映像の録画、スクリーンショットの保存をお控えください。
- ティマー氏の講演では英日逐次通訳が入ります。
- オンラインでご参加の方はご質問がある場合は、配信画面内にある「Q&A」欄に質問内容を入力の上、送信してください。お寄せいただいたご質問の中からご回答いたします。なお、進行状況等の理由により、すべてのご質問にはお答えできないかもしれませんが、予めご了承下さい。
- 最後にアンケートにご回答ください。

## **Deforestation in Indonesia and Japan's Supply Chain -- Challenges for Non-EU Timber Companies --**

Wednesday, 10 December

プレゼン概要 原田 公(JATAN代表)

■ EUDR

■ 米国RV業界がインドネシアの熱帯雨林を破壊

■ AURIGA「インドネシアにおける2024年森林破壊の現状」

■ 森林破壊企業マヤワナ・ペルサダ社と日本のサプライチェーン

■ スマトラ島豪雨被害と森林破壊

■ トバ・パルプ・レスタリ社

■ インドネシアの対日林産物貿易

■ ペレット(木質バイオマス)インドネシアとサラワクからの対日輸出量が急増

■ マレーシア・サラワク ITTOプロジェクト「終了」

## 欧州森林破壊防止規則(EUDR)

- 2023年6月に制定され、木材や木製品を含む“森林破壊リスクのある品目”について、EU市場に流通させる／EUから輸出する事業者に対して「森林破壊・劣化が起きていないこと」の確認(デューディリジェンス)を義務付ける
- 大中規模企業では 2025年12月30日から、小規模・零細業者では 2026年6月30日から 適用
- EUDRはEUの法令ではあるが、その影響は大きい。EUへ木材を輸出する事業者や貿易業者にとって、この法令は規制違反のリスクを評価し、無視できるレベルまで軽減する必要がある。商品が生産された土地の地理座標を報告し、森林破壊が起きていないこと、違法行為と関連していないことを保証することが求められる。
- 弱体化の懸念―「下流の製造業者や大手小売業者が森林破壊を助長する役割について責任を免れ、また欧州の農家や林業者の大半を法律の多くの要件から除外している」([Earthshot](#))

# Unhappy Campers

19.08.2025



© Earthsight / Alice McCall

## 《不満なキャンパーたち》

- EarthlightとAURIGAの調査により、米国RV業界がインドネシアの森林破壊由来の合板に依存していることを明らかに
- EU向けラワン合板のインドネシア輸出業者はサプライチェーンの改善を進めているが、はるかに大量に輸出されている米国向け製品には同様の圧力はかかっていない
- 既存の米国法であるレイシー法は、違法に伐採または取引された木材の米国企業による輸入を禁止している。しかし、合法的な森林伐採を禁止するものではない





- 米国は世界最大のレクリエーションビークル(RV)車の生産国
- RVメーカーは内装壁、床材、キャビネットなどに使用
- 数十年にわたりメラティに依存
- 需要に応えることでボルネオ島の森林伐採が加速
- 過去5年間だけでも数万エーカーに及ぶボルネオの熱帯林が焼失





# インドネシアにおける2024 年の森林破壊の現状

※SIMONTINIはAurigaが運営するデータプラットフォームの名称

産業植林事業権地(HTI/PBPH HHK-HTI)における森林破壊企業上位10社（2024年）

コンセッション	州	森林破壊面積 (HA)
PT Mayawana Persada	西カリマンタン	6,145
PT Finnantara Intiga	西カリマンタン	1,551
PT Sendawar Adhi Karya	西カリマンタン	1,170
PT Industrial Forest Plantation	中央カリマンタン	1,105
PT Meranti Laksana	西カリマンタン	918
PT Grace Putri Perdana	西カリマンタン、中央カリマンタン	875
PT Permata Borneo Abadi	東カリマンタン	786
PT Paramitra Mulia Langgeng	ランブン、南スマトラ	661
PT Andalan Karya Pertiwi	パンカ・プリトゥン	661
PT Perawang Sukses Perkasa	リアウ	660
その他270の産業植林伐採コンセッション		26,800
合計		41,332



# マヤワナ・ペルサダ社 (PT Mayawana Persada)

- アラス・クスマ傘下にあったパルプ用樹種アカシア、ユーカリを植林、収穫する企業
- 2010年にインドネシアの産業造林事業許可(HTI)を取得(SK. 723/Menhut-II/2010)
- 西カリマンタン州クタパン県と北カヨン県に、面積136,710ヘクタール、保有期間60年
- コンセッションのおよそ半分は泥炭湿地
- 2023年の1月から3月にかけて自社コンセッション内の3,000ヘクタール近くを伐採
- アラス・クスマグループ 天然林伐採事業許可 (IUPHHK-HA) を持つ多くの伐採会社を傘下に
- 2010年時点の天然林伐採許可面積では、カユ・ラピス・インドネシア(PT Kayu Lapis Indonesia)に次いでインドネシアで二番目の規模の1,157,700ヘクタールを占めていた







画像: 2023年6月 JATAN

# マヤワナ・ペルサダ社と日本市場との関係

## PT Mayawana Persada's Ties to Japanese Market

Companies	Japanese Buyers (2021)
PT Basirih Industrial	Itochu Kenzai, SMB Kenzai, Nippon Paper Lumber Co Ltd, Sojitz Building Material Corporation.
PT Wijaya Triutama Plywood Industri	Yuasa Trading Co Ltd, Japan Kenzai Co Ltd, Noda Corporation, Sia Trading Inc, YNK Corporation.
PT Indonesia Fibreboard Industry	SMB Kenzai Co Ltd, Noda Corporation.
PT Harjohn Timber	Daiken Corporation, Itochu Kenzai Corporation, Noda, Omni Tusda, SMB Kenzai, Sumitomo Forestry, Yuasa Lumber

[illegible]



- Tropical Cyclone Senyar on November 25-27
- devastating floods and landslides in Aceh, North Sumatra, and West Sumatra
- More than 900 Dead, 274 Missing in Indonesia Floods
- South Tapanuli, and Central Tapanuli Regencies “Between 1990 and 2022, 70 thousand hectares or 21 percent of the catchment area underwent deforestation. Now only 49 percent remains forested”

[Sumatra Floods Send Prabowo Govt Warning to Correct Course - Greenpeace Southeast Asia](#)



<https://narasio.com/20251147/mengakhiri-bencana-menata-kebijakan-deforestasi.html>



「PT Toba Pulp Lestari (TPL)の活動が、スマトラ、特にタパヌリ地方の洪水の一因となっていると指摘されている。マッピング分析によると、ボタン・トル川とシブンドン川の支流が同社の操業区域を流れ、損傷を受けていることが示されている。同社はこれを否定している」







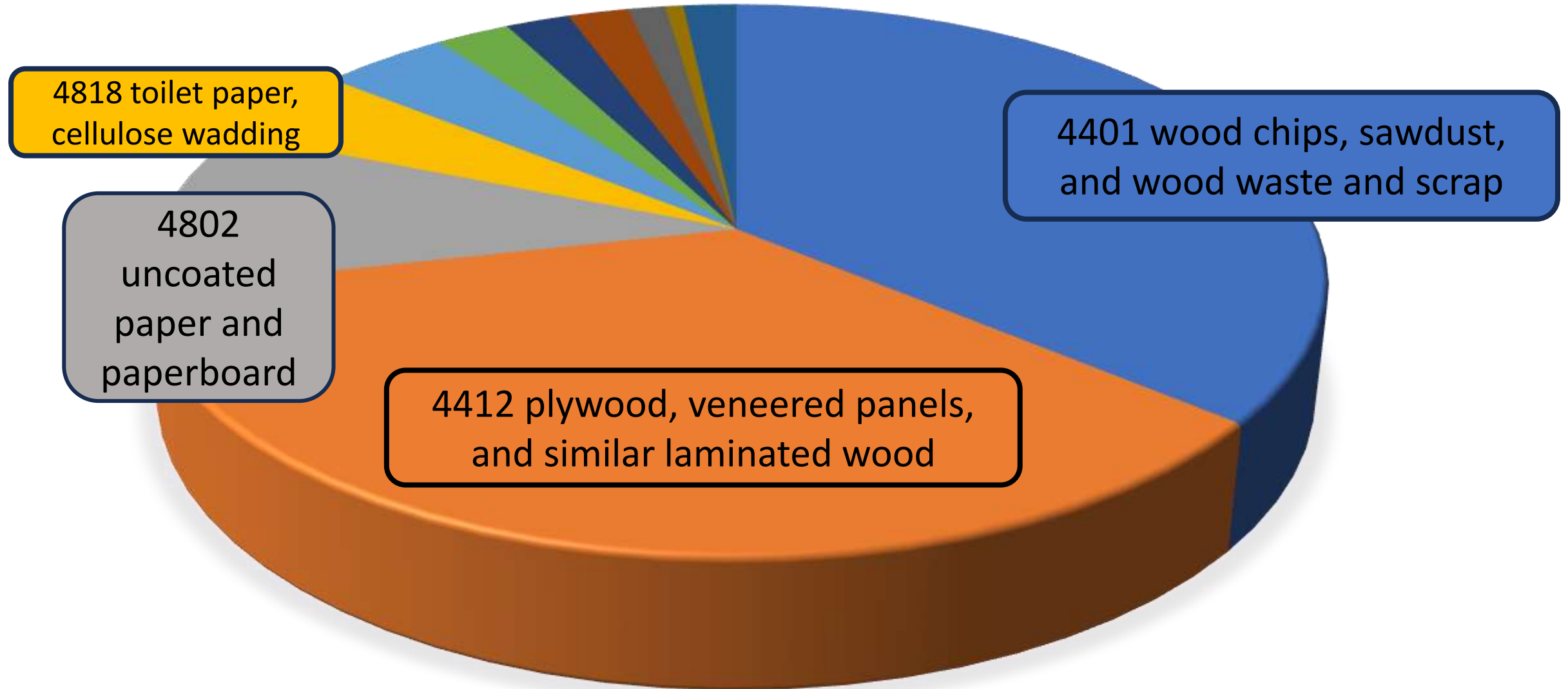
画像: 2025年8月 JATAN

- ❑ APRIL (Asia Pacific Resources International Limited)
  - ❑ Toba Pulp Lestari (TPL)
- いずれも、スカント・タノト が所有するロイヤル・ゴールデン・イーグル (RGE) グループ傘下の関連企業

2023インドネシア産コピー用紙 おもな受入れ企業

APP
MARUBENI FOREST LINX CO., LTD.
MITSUI SOKO CO., LTD.
ITOCHU PULP & PAPER CORP.
APRIL
APRIL FAR EAST SDN. BHD.
APRIL FINE PAPER TRADING
ASIA SYMBOL JAPAN TRADING CO., LTD.

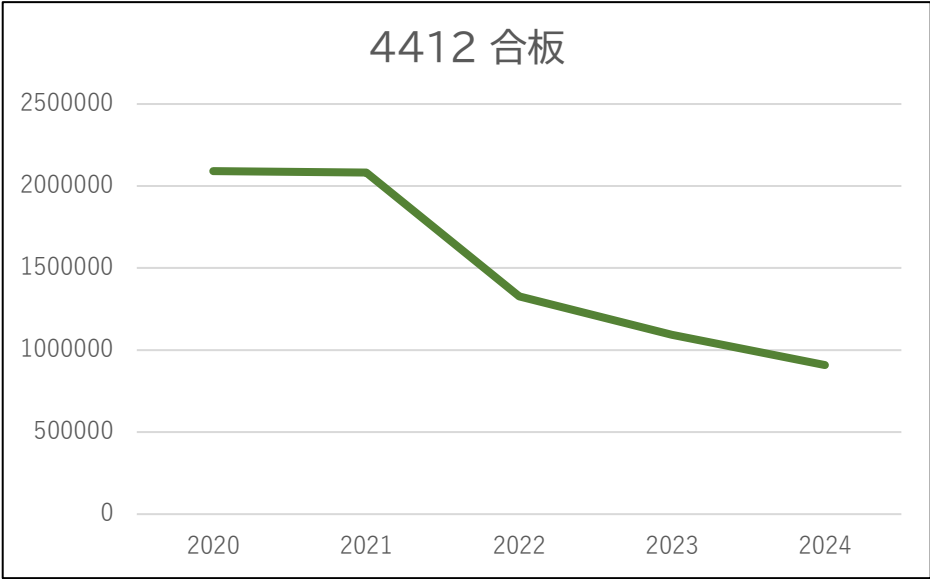
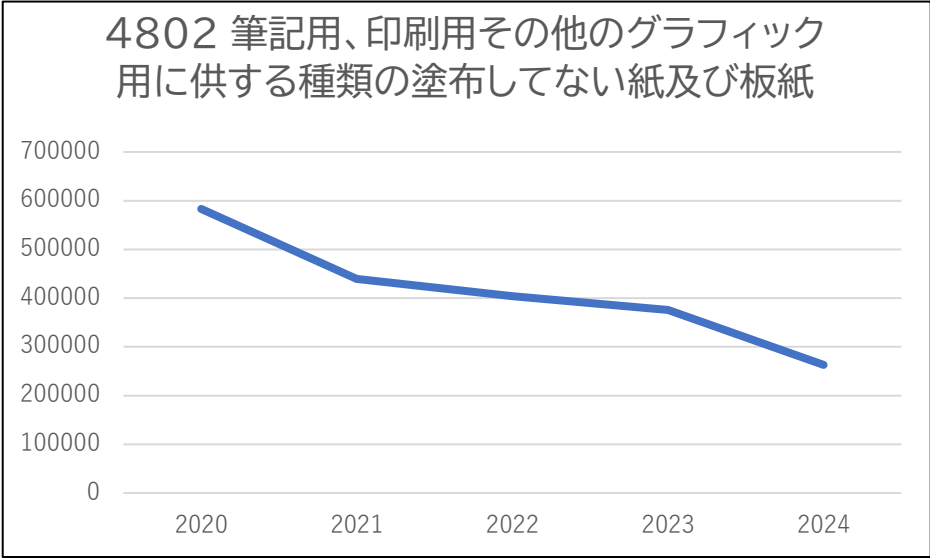
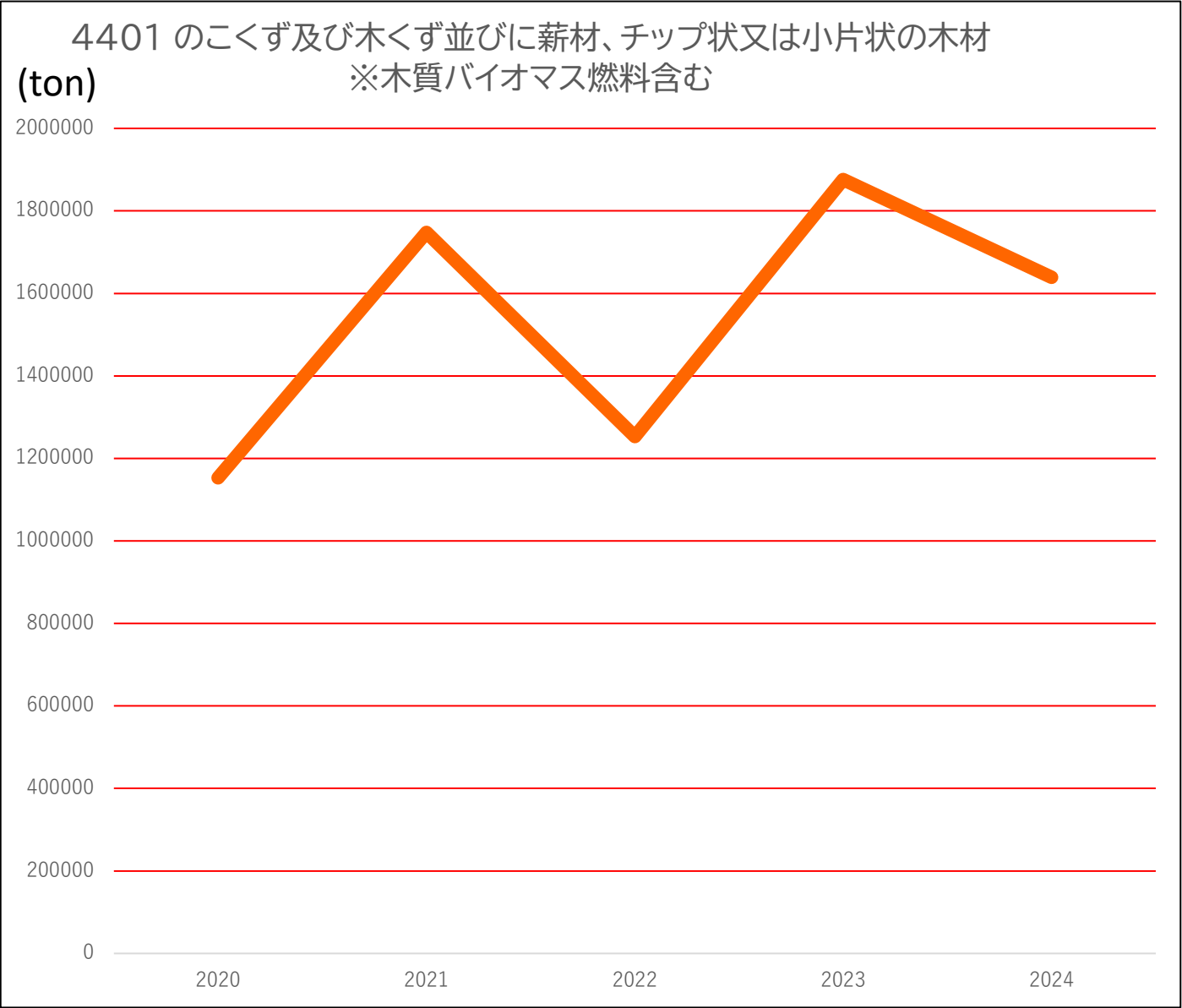
2020-2024累計 HSコード別インドネシア産林産物  
対日輸出量割合(単位:トン)



Source: Indonesia Trading Data



# インドネシアから輸入される主要な木材製品のうち「チップ」のみ増加傾向



アブラヤシ農園開発事業権地における森林破壊企業上位10社（2024年）

コンセッション	州	森林破壊面積 (HA)
PT Borneo International Anugerah	西カリマンタン	2,019
PT Mitra Kapuas Agro	西カリマンタン	1,534
PT Banyan Tumbuh Lestari	ゴロンタロ	1,521
PT Uniseraya	リアウ	1,408
PT Alam Lestari Indah	中央カリマンタン	1,347
PT Inti Kebun Sawit	パプア	1,115
PT Inti Kebun Sejahtera	パプア	1,057
PT Archipelago Timur Abadi	中央カリマンタン	932
PT Berkah Sawit Abadi	西カリマンタン	819
PT Tewah Bahana Lestari	中央カリマンタン	783
その他1,082のアブラヤシ農園事業		24,948
合計		37,483



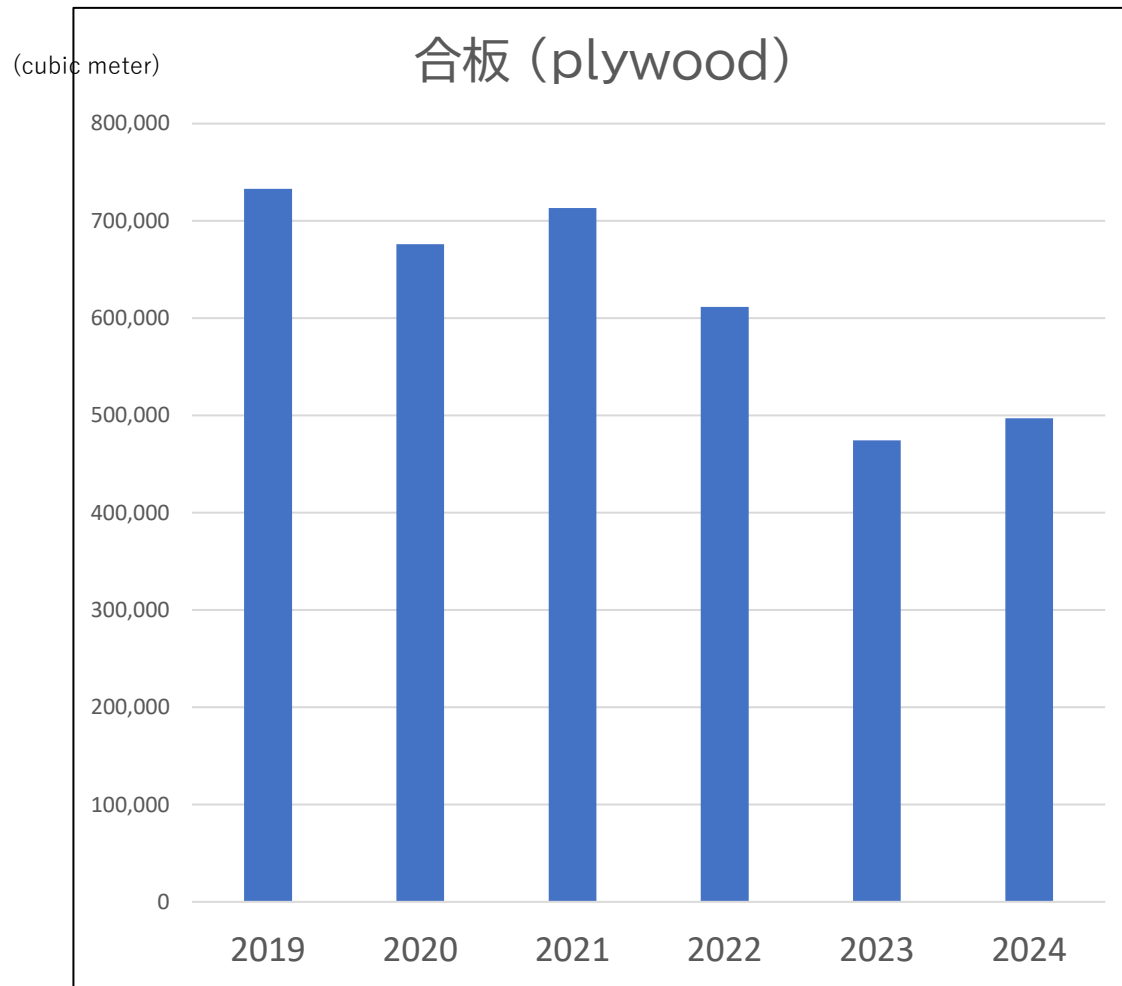
# 日本の脱炭素が引き起こすインドネシアの森林破壊

- 2024年の木材プランテーション開発による森林破壊は、パルプ産業だけでなく、エネルギー用植林地またはバイオマス用植林地によっても引き起こされた
- ゴロンタロ州の3つの隣接するコンセッション(インティ・グローバル・ラクサナ(Inti Global Laksana)社、**バンヤン・トゥンブ・レスタリ(Banyan Tumbuh Lestari)社**、**バイオマサ・ジャヤ・アバディ(Biomasa Jaya Abadi)社**)、北カリマンタン州のマリナウ・ヒジャウ・レスタリ(Malinau Hijau Lestari)社、東カリマンタン州のジャヤ・ブミ・パセル(Jaya Bumi Paser)社、中央カリマンタン州のバブグス・ワハナ・レスタリ(Babugus Wahana Lestari)社

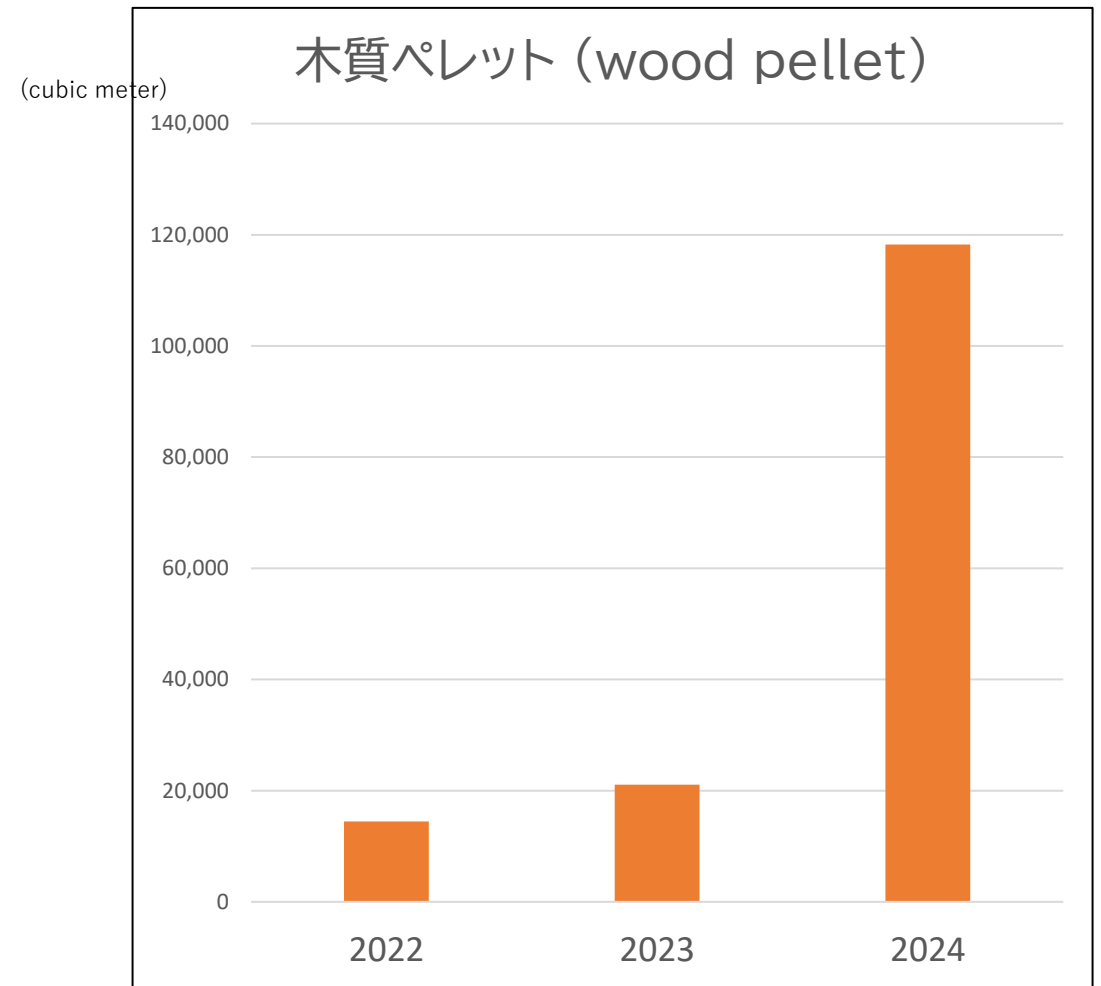
<https://simontini.id/en/status-of-deforestation-in-indonesia-2024>

TAHUN	NAMA EKSPORTIR	PROPINSI	KABUPATE	NAMA IMPORTIR	ALAMAT IN NEGARA	IN PELABUHA	PELABUHA	NEGARA TL	HS PRIN	HS DESCRIPTION	PRODUCT I	VOLUME (M
2024	PT. BIOMASA JAYA ABADI	Gorontalo	Kab. Pahuw	HANWA CO., LTD.	1-13-1 TSUI	JAPAN	Gorontalo	Tokuyama	JAPAN	4401 Wood chips, saw	WOOD PEL	12264.78
2024	PT. BIOMASA JAYA ABADI	Gorontalo	Kab. Pahuw	HANWA CO., LTD.	1-13-1 TSU	JAPAN	Gorontalo	Fushiki	JAPAN	4401 Wood chips, saw	WOOD PEL	11997.62
2024	PT. BIOMASA JAYA ABADI	Gorontalo	Kab. Pahuw	HANWA CO., LTD.	1-13-1 TSUI	JAPAN	Gorontalo	Fushiki	JAPAN	4401 Wood chips, saw	WOOD PEL	11611.46
2024	PT. BIOMASA JAYA ABADI	Gorontalo	Kab. Pahuw	HANWA CO., LTD.	1-13-1 TSUI	JAPAN	Gorontalo	Fushiki	JAPAN	4401 Wood chips, saw	WOOD PEL	11611.46
2023	PT. BIOMASA JAYA ABADI	Gorontalo	Kab. Pahuw	HANWA CO., LTD.	1-13-1 TSUI	JAPAN	Gorontalo	Fushiki	JAPAN	4401 Wood chips, saw	WOOD PEL	11270.23
2023	PT. BIOMASA JAYA ABADI	Gorontalo	Kab. Pahuw	HANWA CO., LTD.	1-13-1 TSUI	JAPAN	Gorontalo	Fushiki	JAPAN	4401 Wood chips, saw	WOOD PEL	12043.8
2023	PT. BIOMASA JAYA ABADI	Gorontalo	Kab. Pahuw	HANWA CO., LTD.	1-13-1 TSU	JAPAN	Gorontalo	Fushiki	JAPAN	4401 Wood chips, saw	WOOD PEL	11791.84
2023	PT. BIOMASA JAYA ABADI	Gorontalo	Kab. Pahuw	HANWA CO., LTD.	1-13-1 TSUI	JAPAN	Gorontalo	Fushiki	JAPAN	4401 Wood chips, saw	WOOD PEL	11791.84
2023	PT. BIOMASA JAYA ABADI	Gorontalo	Kab. Pahuw	HANWA CO., LTD.	1-13-1 TSU	JAPAN	Gorontalo	Fushiki	JAPAN	4401 Wood chips, saw	WOOD PEL	11973.38
2024	PT. BIOMASA JAYA ABADI	Gorontalo	Kab. Pahuw	TOCHU CORPORATION	5-1, KITA-A	JAPAN	Gorontalo	Chiba	JAPAN	4401 Wood chips, saw	WOOD PEL	11507.68

# 日本が輸入するサラワク産合板と木質ペレット



木材建材ウイクリー, STIDC



STIDC



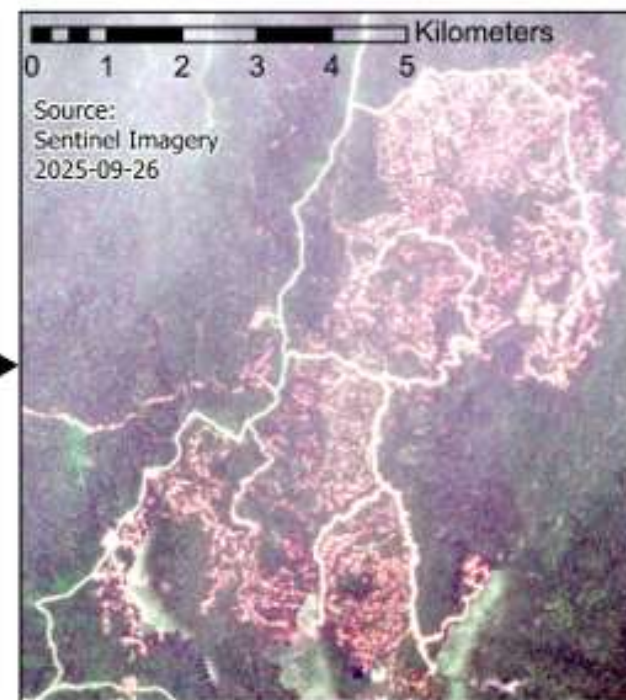
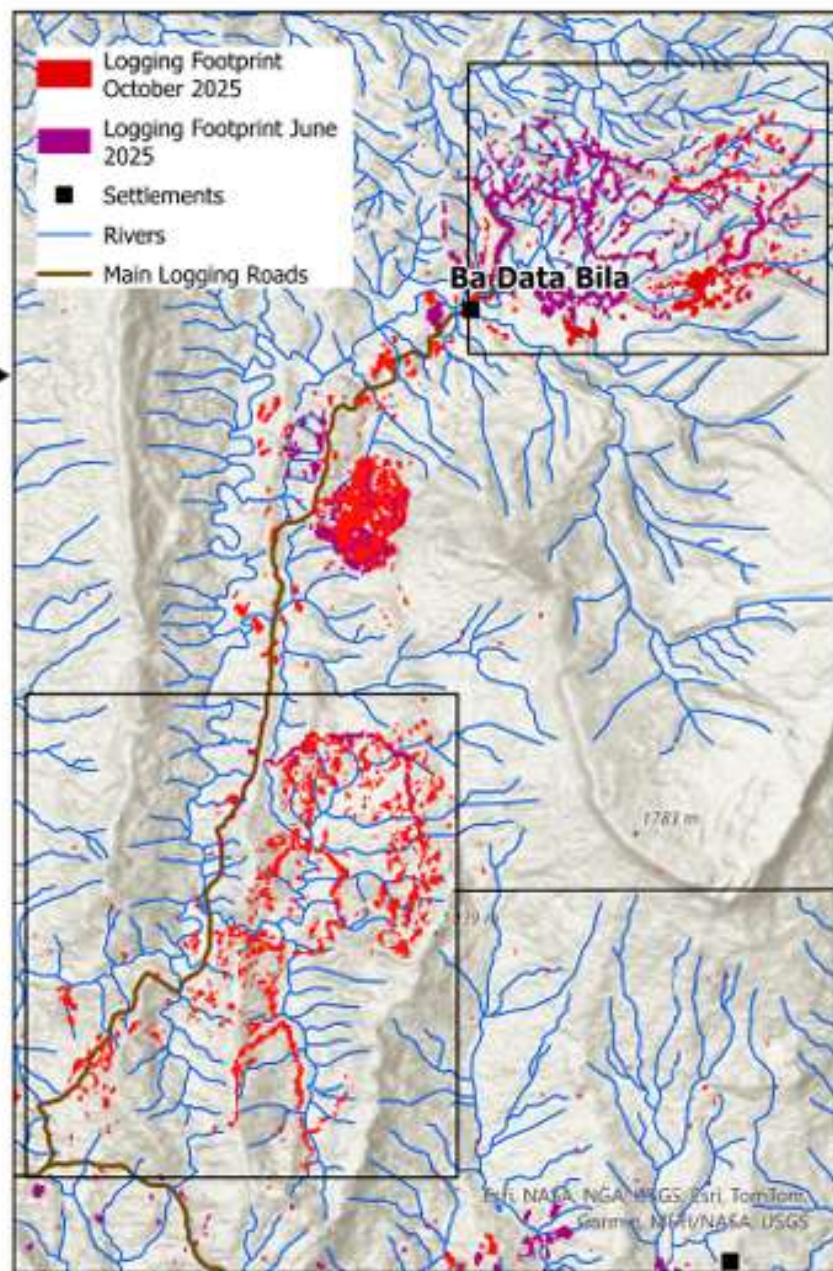
Tana' Lalun Penan (Penan Peace Park)	0	5	10	15	20
--------------------------------------	---	---	----	----	----



- サラワク州政府、ITTOプロジェクトの終了を要請  
「関係者の中には、ITTCが承認したプロジェクト文書に規定されているものとは明らかに異なる願望を持つ者もあり、継続することは非常に困難」
- 2024年10月10日 サックルITTO事務局長は、プロジェクト終了の要請を承認
- 2024年3月 州森林局がボルネオランド・ティンバー・リソースズ社(Borneoland Timber Resources Sdn Bhd)に付与。伐採は現在も拡大



# Borneoland Timber Resource Sdn Bhd. Destructive Logging Operations From June To October 2025



Copyright: Bruno Manser Fonds, October 2025









*Image: The Malaysian company Shin Yang supplies Japan, Europe and the USA*



**Thank you  
for your attention**

harada[@]jatan.org